



## Specifikationer

Km  
123.000

Km/l  
21,3

1. registrering  
Juni 2018

Modelår  
2018

Nypris

HK / Nm  
90 HK / 140 Nm

Type  
Halvkombi

0-100 km/t  
13,1 sek

Tophastighed  
170 km/t

Drivmiddel  
Benzin

Trækjul  
Forhjul

Tank  
40 l

Grøn ejeravgift  
DKK 1.360,- / årligt

Geartype  
Manuelt gear

Gear  
5 gear

## Renault Clio IV

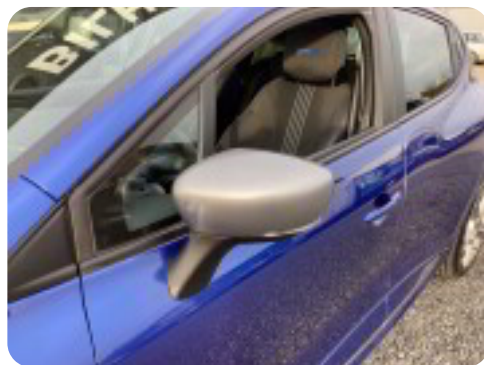
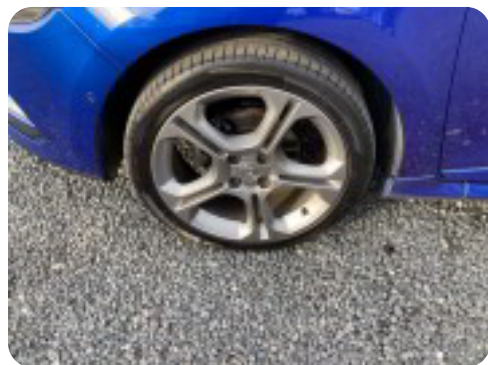
TCe 90 GT-Line

**Solgt**

## Beskrivelse af Renault Clio IV

**\*\*\* KØB DENNE BIL MED 0 KR. I UDBETALING\*\*\*** 17" alufælge, fuldaut. klima, airc., køl i handskerum, nøglefri betjening, fartpilot, kørecomputer, infocenter, startspærre, udv. temp. måler, regnsensor, sædevarme, højdejust. forsæder, glastag, 4x el-ruder, el-klapbare sidespejle, bakkamera, automatisk parkerings system, parkeringssensor (bag), parkeringssensor (for), automatisk start/stop, dæktryksmåler, dab radio, navigation, multifunktionsrat, bluetooth, apple carplay, sd kortlæser, isofix, bagagerumsdækken, kopholder, stofindtræk, læderrat, splitbagsæde, sportssæder, fuld ledforlygter, led kørelys, 6 airbags, abs, antispin, esp, servo, 1 ejer, mørktonede ruder i bag, nysynet, service ok. Bose lydsystem. nypris 298000kr. meget velholdt.

## Billeder (18)



Se flere billeder på: [egaabilhus.dk/biler/renault-clio-iv-tce-90-gt-line-ohjxz4mi2ll](https://egaabilhus.dk/biler/renault-clio-iv-tce-90-gt-line-ohjxz4mi2ll)

## Udstyrsliste (36)

### A

ABS bremses Aircondition Alufælge Antispin Apple CarPlay Auto. start/stop

Automatisk parkeringssystem

### B

Bakkamera Bluetooth

### D

DAB radio Dæktryksystem

### E

EI-klapbare sidespejle EI-ruder x4

### F

Fartpilot Fuld LED forlygter Fuldautomatisk klimaanlæg

### G

Glastag

### H

Højdejusterbare forsæder

### I

Infocenter Isofix

### K

Kørecomputer

### L

LED kørelys Læderrat

### N

Navigation Nøglefri betjening

### P

Parkeringssensor bagved Parkeringssensor foran

### S

SD kortlæser Service OK Servostyring Splitbagsæder Sportssæder Startspærre Stofsæder

Sædevarme

### T

Tonede ruder

**Bemærk:** Der tages forbehold for eventuelle indtastnings- og beregningsfejl.