



Specifikationer

Km
266.000

Km/l
26,3

1. registrering
November 2014

Modelår
2015

Nypris
DKK 119.990,-

HK / Nm
69 HK / 95 Nm

Type
Mikro

0-100 km/t
14,3 sek

Tophastighed
157 km/t

Drivmiddel
Benzin

Trækjul
Forhjul

Tank
35 l

Grøn ejeravgift
DKK 780,- / årligt

Gear
Manuelt gear

Gear
5 gear

Peugeot 108

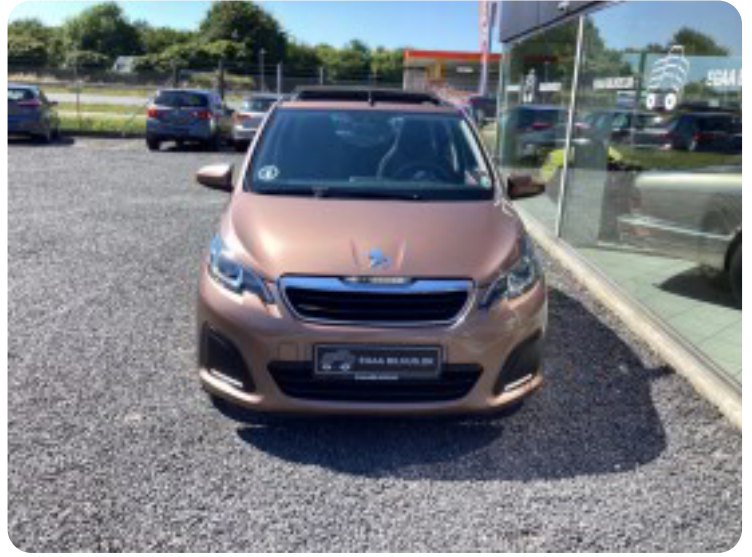
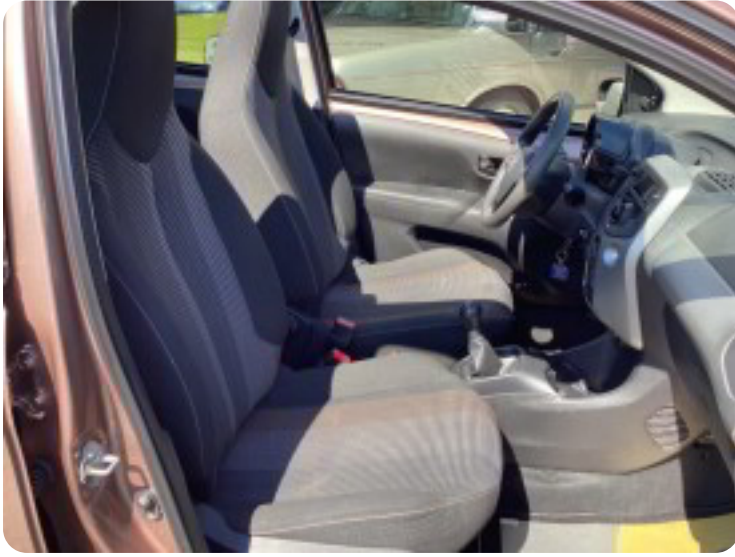
e-VTi 69 Active TOP!

Solgt

Beskrivelse af Peugeot 108

*** KØB DENNE BIL MED 0 KR. I UDBETALING*** airc., fjernb. c.lås, kørecomputer, startspærre, udv. temp. måler, højdejust. førersæde, el-ruder, dab radio, bluetooth, usb tilslutning, aux tilslutning, isofix, kopholder, bagagerumsdækken, stofindtræk, splitbagsæde, led kørelys, 8 airbags, abs, esp, servo, automatisk start/stop, dæktryksmåler, 1 ejer, ikke ryger, nysynet. Pæn og velholdt.

Billeder (10)



Se flere billeder på: egaabilhus.dk/biler/peugeot-108-e-vti-69-active-top-sq6ezb2xysj

Udstyrsliste (19)

A

ABS bremsler Aircondition Antispin Auto. start/stop AUX tilslutning

B

Bluetooth

D

DAB radio Dæktryksystem

E

El-ruder

F

Fjernbetjent centrallås

H

Højdejusterbart førersæde

I

Isofix

K

Kørecomputer

L

LED kørellys

S

Servostyring Splitbagsæder Startspærre Stofsæder

U

USB tilslutning

Bemærk: Der tages forbehold for eventuelle indtastnings- og beregningsfejl.